

## ŽELDYNŲ IR ŽELDINIŲ BŪKLĖS EKSPERTIZĖ

2025 06 29

Ukmergė

**Objektas:** 34 saugotini gatvės medžiai, augantys Vilniaus g., Ukmergėje.

**Laikas:** Medžių būklės ekspertizė atlikta 2025 m. birželio mėn.

**Metodika:**

Ekspertinis vertinimas atliktas vadovaujantis šiais dokumentais:

LIETUVOS RESPUBLIKOS ŽELDYNŲ ĮSTATYMAS (Nr. XIV-199);

ŽELDYNŲ IR ŽELDINIŲ INVENTORIZAVIMO IR APSKAITOS TAISYKLĖS (Lietuvos Respublikos aplinkos ministro 2008 m. sausio 8 d. įsakymu Nr. D1-5);

ŽELDYNŲ IR ŽELDINIŲ BŪKLĖS EKSPERTIZĖS ATLIKIMO TVARKOS APRAŠAS (LR Aplinkos ministro 2021 09 16 D. įsakymo Nr. D1-540 redakcija)

KRITERIJAI, PAGAL KURIUOS MEDŽIAI IR KRŪMAI, AUGANTYS NE MIŠKŲ ŪKIO PASKIRTIES ŽEMĖJE, PRISKIRIAMI SAUGOTINIEMS (Lietuvos Respublikos Vyriausybės 2008 m. kovo 12 d. nutarimu Nr. 206 (Lietuvos Respublikos Vyriausybės 2018 m. gegužės 30 d. nutarimo Nr. 521 redakcija).

Medžių būklė įvertinta vizualiai, 4 balais, vadovaujantis inventorizacijos metodikos ir atkuriamosios vertės įkainiuose nurodytais aprašymais: Dėl Želdinių atkuriamosios vertės įkainių patvirtinimo. Būklė: 1 - gera, 2 - patenkinama, 3 - nepatenkinama, 4 - bloga.

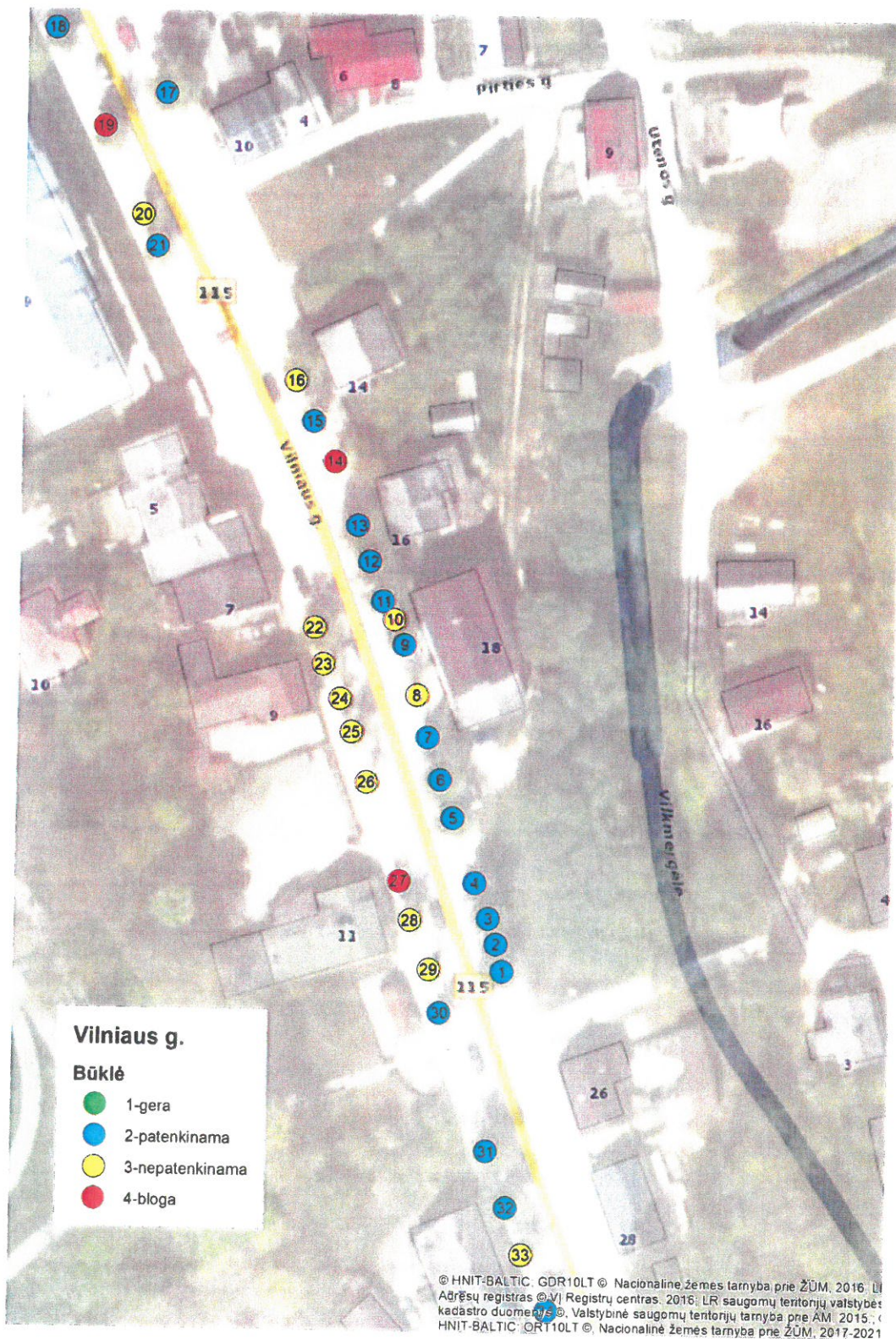
Medžių skersmuo išmatuotas 1,3 m h skersmens matavimo juosta QUALITATS BANDMASS, medžių aukštis išmatuotas Haglof aukštimačiu Lazer Geo 2.



## Rezultatai

Vilniaus gatvėje vertinti 34 saugotini medžiai: 29 mažalapės ir 5 didžialapės liepos.

## Želdinių išsidėstymas pagal būklę



19 vnt. medžių yra patenkinamos, 12 vnt. – nepatenkinamos, 3 vnt. – blogos būklės.

1 lentelė. Želdinių dendrometriniai duomenys ir fizinė būklė

Nr.	Rūšis	Aukštis m	Skersmuo cm	Būklė balas	Aprašymas
1	Liepa mažalapė	11	28	2	lapų, lajos ligos, pažeidimai
2	Liepa mažalapė	6	16	2	stelbiama
3	Liepa mažalapė	13	43	2	lajoje grybinės ligos, žaizdos
4	Liepa mažalapė	9	33	2	genėjimo žaizdos, ūglių ligos
5	Liepa mažalapė	12	36	2	genėjimo žaizdos, ūglių ligos
6	Liepa mažalapė	12	43	2	genėjimo žaizdos, ūglių ligos
7	Liepa mažalapė	9	23	2	genėjimo žaizdos, ūglių, lapų ligos, pasvirus
8	Liepa mažalapė	9	23	3	skilus žievė iki 2,5 m h, grybinės ligos
9	Liepa mažalapė	10	30	2	genėjimo žaizdos, ūglių ligos
10	Liepa mažalapė	4	11	3	stelbiamas, žaizda 1,3 m h
11	Liepa mažalapė	12	33	2	genėjimo žaizdos, lajoje puviniai
12	Liepa mažalapė	11	34	2	genėjimo žaizdos, lajoje puviniai, lapų ligos
13	Liepa mažalapė	12	34	2	genėjimo žaizdos, lapų, ūglių ligos
14	Liepa mažalapė	8	22	4	drevė pamate, virsta
15	Liepa mažalapė	11	31	2	ūglių ligos
16	Liepa mažalapė	8	29	3	bežievė žaizda iki 2,5 m h
17	Liepa mažalapė	15	48	2	genėjimo žaizdos, lapų ligos, šalia šulinukas
18	Liepa mažalapė	10	35	2	genėjimo žaizdos, lapų ligos, pasviręs
19	Liepa mažalapė	12	42	4	bežievė žaizda iki 2,6 m h, grybinės ligos, sausos šakos
20	Liepa mažalapė	7	23	3	puviniai genėjimo žaizdose, šaknų žaizdos
21	Liepa mažalapė	10	32	2	puviniai genėjimo žaizdose, ūglių, lapų ligos
22	Liepa mažalapė	9	32	3	žaizdos pamate, puviniai lajoje
23	Liepa mažalapė	9	22	3	genėjimo žaizdos, puviniai lajoje, grybinės, gausu sausų šakų
24	Liepa didžialapė	5	16	3	džiūna viršūnės, skursta
25	Liepa mažalapė	11	28	3	bežievė žaizda pamate, gausu sausų šakų, maži lapai
26	Liepa mažalapė	10	18	3	negyvos medienos pūdytojais ant liemens, skursta
27	Liepa didžialapė	5	16	4	drevės pamate, džiūna viršūnė, skurdus
28	Liepa didžialapė	8	24	3	grybinės ligos, labai gausu sausų šakų
29	Liepa mažalapė	6	17	3	deformuota laja, ūglių, lapų, grybinės ligos
30	Liepa mažalapė	9	23	2	ūglių, lapų ligos, smulkūs lapeliai
31	Liepa mažalapė	11	30	2	ūglių, lapų ligos, žaizda pamate
32	Liepa didžialapė	11	34	2	ūglių ligos, genėjimo žaizdos
33	Liepa mažalapė	9	25	3	liemens žaizdos, pasvirus
34	Liepa didžialapė	7	23	2	genėjimo žaizdos

### ŽELDINIŲ BŪKLĖS EKSPERTIZĖS IŠVADA

Būklės vertinimo kriterijai		Būklės vertinimas	
		Pagrindimas	Išvada
1. Želdinių fizinė būklė	1.1. fitosanitarinė būklė ir kamieno pažeidimai	Daugiau nei pusė medžių yra patenkinamos būklės	Patenkinama ir nepatenkinama
	1.2. atitiktis vietos ekologinėms sąlygoms	Tinkamos augti Ukmergėje, tik šaknynui per maža erdvė	Patenkinama
	1.3. gyvybinė erdvė	Visų medžių šaknynas apribotas šaligatvių, palikta per maža erdvė	Nepatenkinama
2. Želdinių fiziologinė būklė	2.1. bendras lajos išsivystymas	Lajos išsivystę	Vidutinė
	2.2. metinių ūglių prieaugis	Daugumos medžių normalus ūglių prieaugis, kelių skurstančių - mažas	Vidutinė
3. Želdinių poveikis aplinkai	3.1. svarba mikroklimatui optimizuoti	Teikia šešėlį, stabilizuoja karščio bangas	Teigiamas
	3.2. apsauga nuo oro taršos	Padedą apsaugoti	Teigiama
	3.3. apsauga nuo vandens ar vėjo sukeltos dirvos erozijos	Vietovė neatvira, nėra vėjo erozijos pavojaus	Neaktualu
	3.4. biologinės įvairovės palaikymas	Ne ta funkcija	Neaktualu
	3.5. apsauga nuo triukšmo	Minimali	Mažas
	3.6. poveikis kultūriniam kraštovaizdžiui	Želdiniai iš abiejų kelio pusių, būdingas auginimas	Teigiamas
4. Želdinių daromas žalingas poveikis – dabar ir (ar) ateityje	4.1. medžių padėtis atsižvelgiant į elektros oro linijas ir jų apsaugos zonas	Oro linijų nėra	Neutralu
	4.2. medžių ir krūmų padėtis atsižvelgiant į požeminius inžinerinius tinklus	Nr. 1-17; 22-28 medžiai auga greta požeminių elektros tinklų	Jei kenkia, kur tinklai, šalinti
	4.3. želdiniai, kenkiantys pastatų fasadų apdailai	Nėra	Nedaro
	4.4. želdiniai, užtemdantys gyvenamųjų ar kitų pastatų langus, vaikų žaidimų aikšteles	Nėra	Nedaro
	4.5. želdiniai, šaknų atžalomis arba paviršinėmis šaknimis ardantys kietą ploto dangą	Šiuo metu nedarą	Nedaro
	4.6. želdiniai, dėl blogos būklės keliantys pavojų žmonėms, statiniams, eismo saugumui	Vienetiniai atvejai: Nr. 14, 19, 27	Pavojingus reikia šalinti

	4.7. želdiniai, labai teršiantys aplinką, sukeliantys alergiją	Nėra	Nedaro
	4.8. želdiniai, ardantys statinių konstrukcijas	Nėra	Nedaro
5. Želdinių estetiškos būklės vertinimas	5.1. želdiniai, gerinantys aplinkos estetiką	Gerina estetiką	Gerina
	5.2. želdiniai, darantys ar galėsiantys daryti ateityje neigiamą poveikį aplinkos estetikai	Blogos būklės džiūstančiomis lajomis, darko aplinką, kiti - nedarko estetikai	Vidutinis

Nepriklausoma želdynų ir želdinių ekspertė Lina Straigytė

Nepriklausomo želdynų ir želdinių eksperto kvalifikacijos atestatas Nr. (26)-NŽE-6, išduotas 2022-03-01

#### Foto fikscija



Nr. 14 Pavojingas dėl puvinų pamate



Nr. 19 ilga bežievė žaizda