



PROJEKTAS  
„Ukmergės miesto buvusio karinio miestelio ir šalia esančių  
teritorijų viešųjų erdvių infrastruktūros vystymas“



2021-05-07

# KUR MES ESAME?

- Ukmergė ~ 60 km nutolusi nuo Lietuvos miestų:

Vilniaus

Kauno

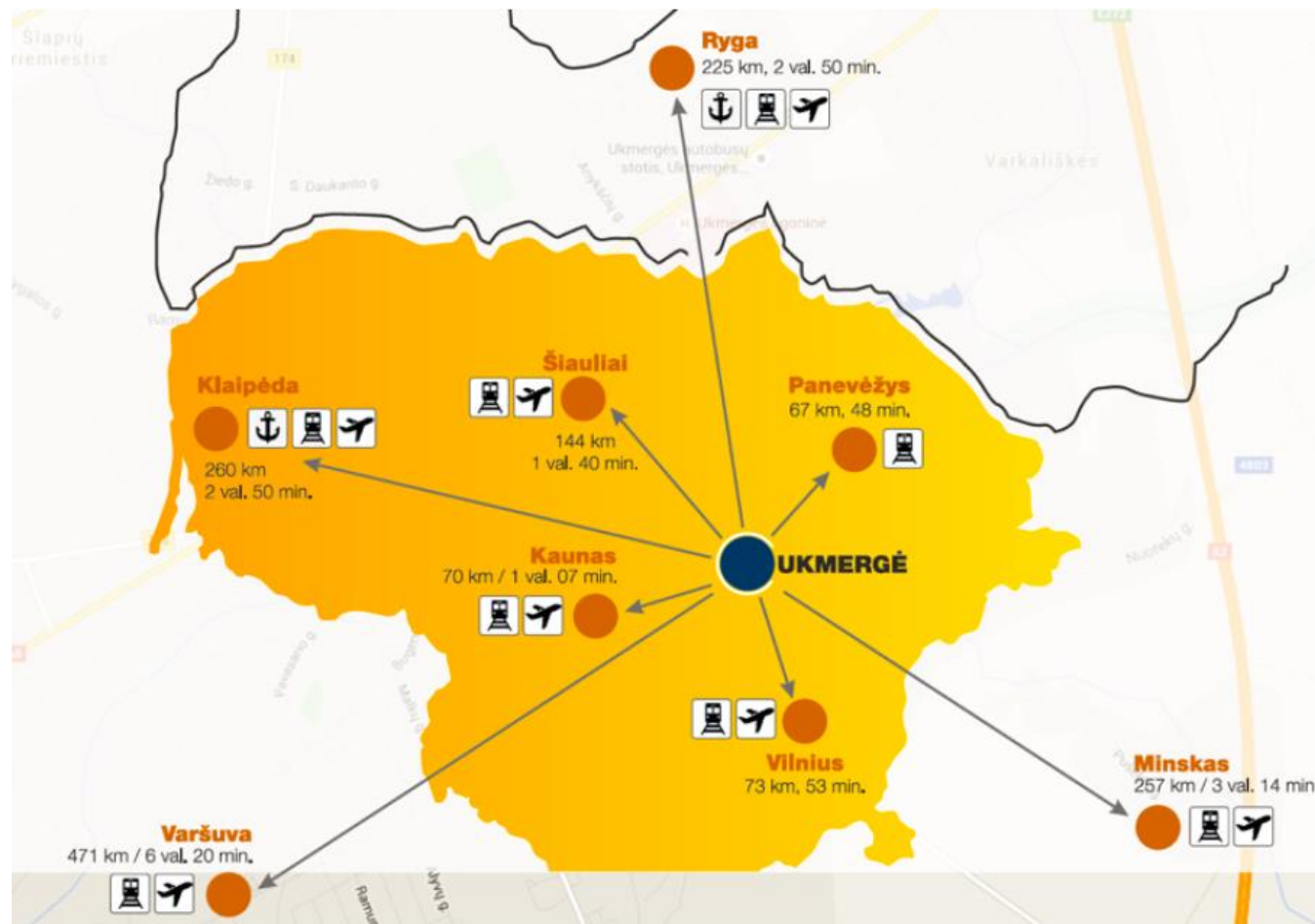
Panevėžio

Utenos

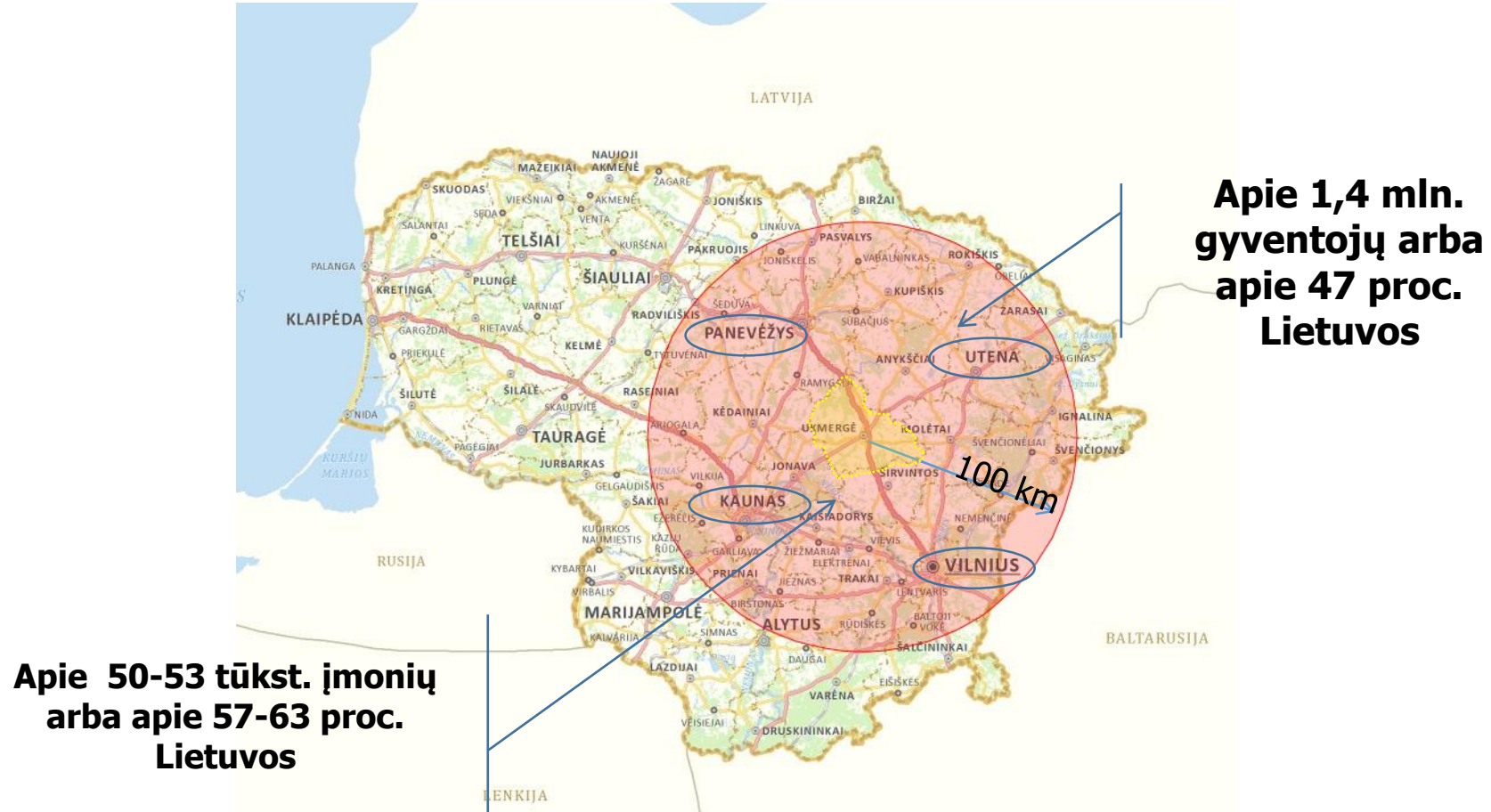
- Kerta magistraliniai keliai:

E 272 ir E262

- Miestą į dvi dalis dalina upė Šventoji

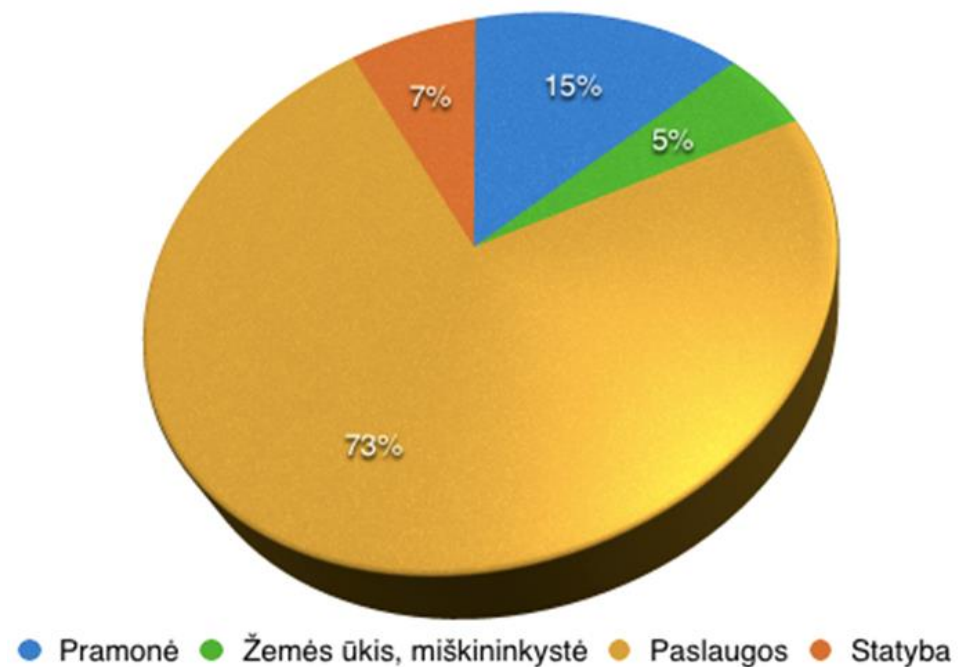


# DIDELĖ RINKA



# PATOGI APLINKA VERSLO PLĖTRAI

- Ukmergės rajone gyvena 36,4 tūkst. gyventojų (60% gyvena mieste)
- Ukmergės technologijų ir verslo mokykla (virš 800 besimokančiųjų)
- 2020 m. Ukmergės rajone veikė > 800 ūkio subjektų
- Rajone stambiausios yra medžio, metalo apdirbimo bei siuvimo įmonės



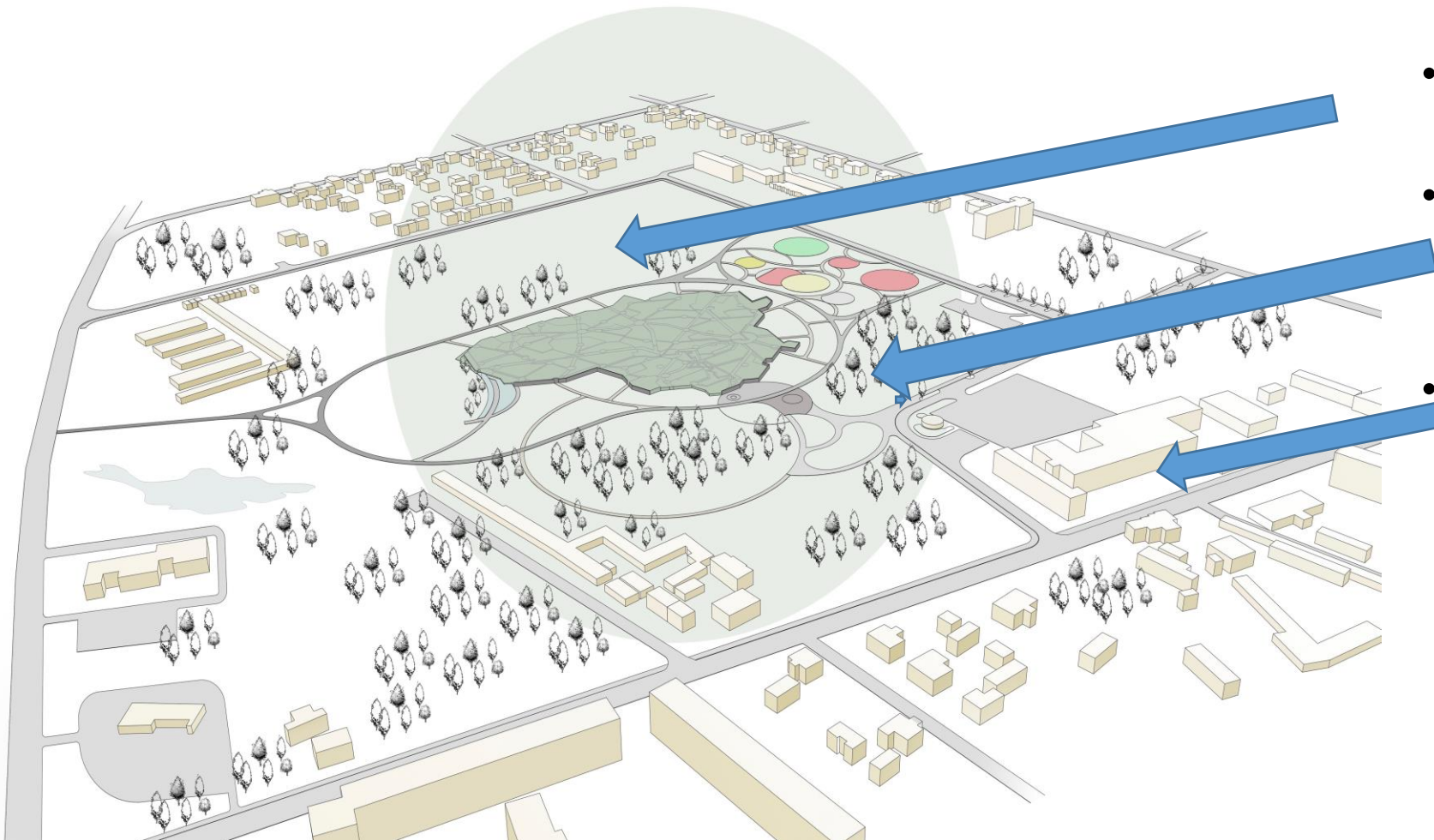
# PROJEKTO VYKDYMAS

- Pareiškėjas – Ukmergės rajono savivaldybės administracija
- Finansavimo sutartis 2019 – 2022
- Rangos darbai: **buvusio karinio miestelio apleistos teritorijos konversija**
- Projekto vertė: 6.579.682,16 Eur (finansuojama ES lėšomis)
- Vykdomos veiklos:
  - teritorijos išvalymas (22 ha)
  - privažiavimų, kelių infrastruktūros, vandens nuotekų sistemos įrengimas
  - sporto aikštynų, vaikų žaidimų aikštelių, skate parko įrengimas
  - miniatiūrų parko teritorijos įrengimas
  - automobilių stovėjimo aikštelės, WC ir informacinio pastato įrengimas
  - vaizdo stebėjimo kamerų įrengimas

Šiuo metu intensyviai vykdomi rangos darbai visoje darbai

Projektuojama Miniatiūrų parko dalis

# MIESTO CENTRE VYSTOMA TERITORIJA (22 ha)



- **Verslo vystymo zona** - ieškoma investuotojų
- **Rekreacinė zona** – savivaldybės investicijos
- **Gyvenamoji zona** – planuojama perduoti nekilnojamo turto vystymui

# TVARKOMA BUVUSIO KARINIO MIESTELIO TERITORIJA

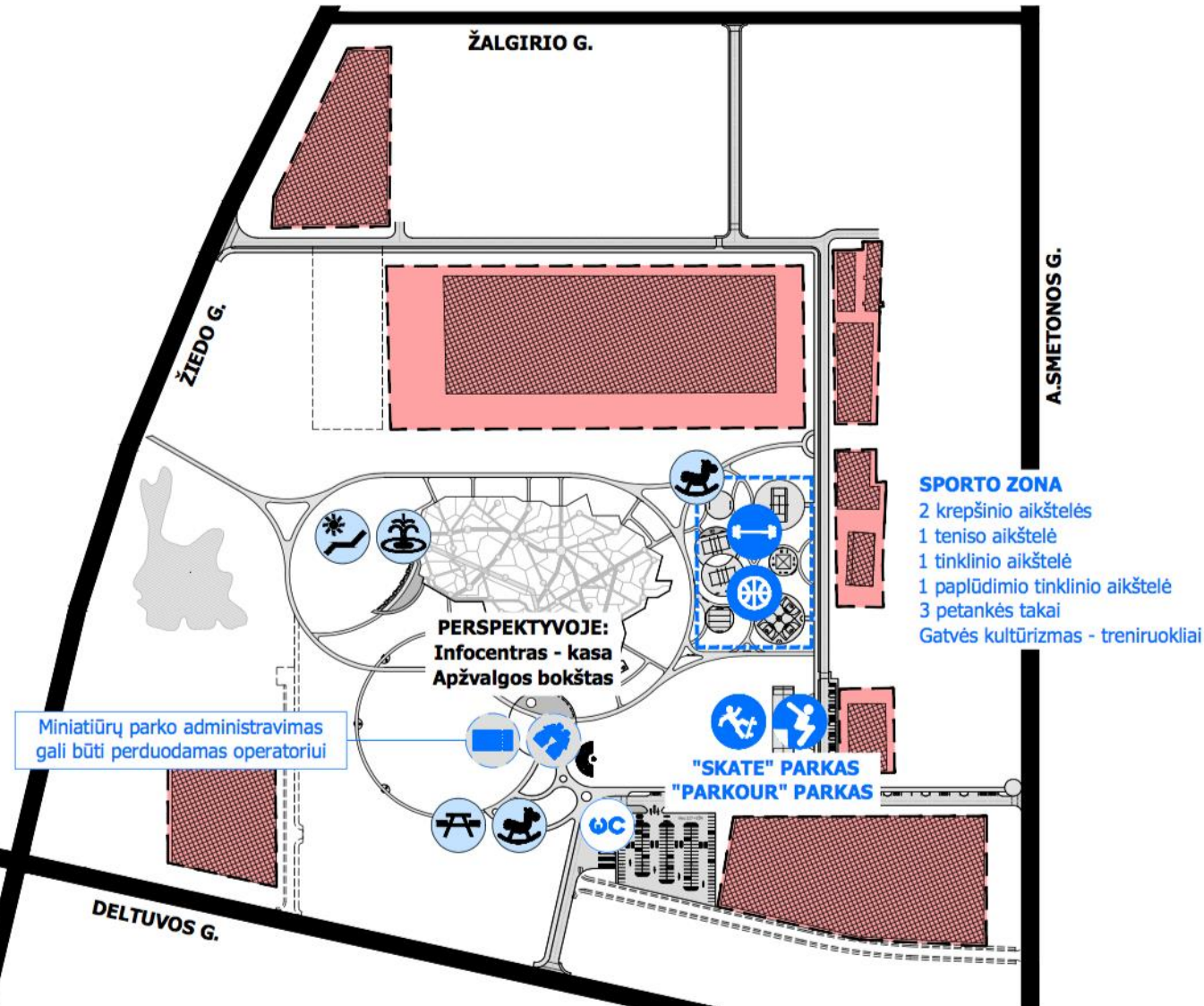


Gyvenamoji/komercinė  
mažaaukštė statyba

Miniatiūrų parkas  
„Mini Lietuvos žemėlapis“  
Sporto aikštynai

Verslo vystymo zona

# SAVIVALDYBĖS INVESTICIJOS



## Rekreacinė zona

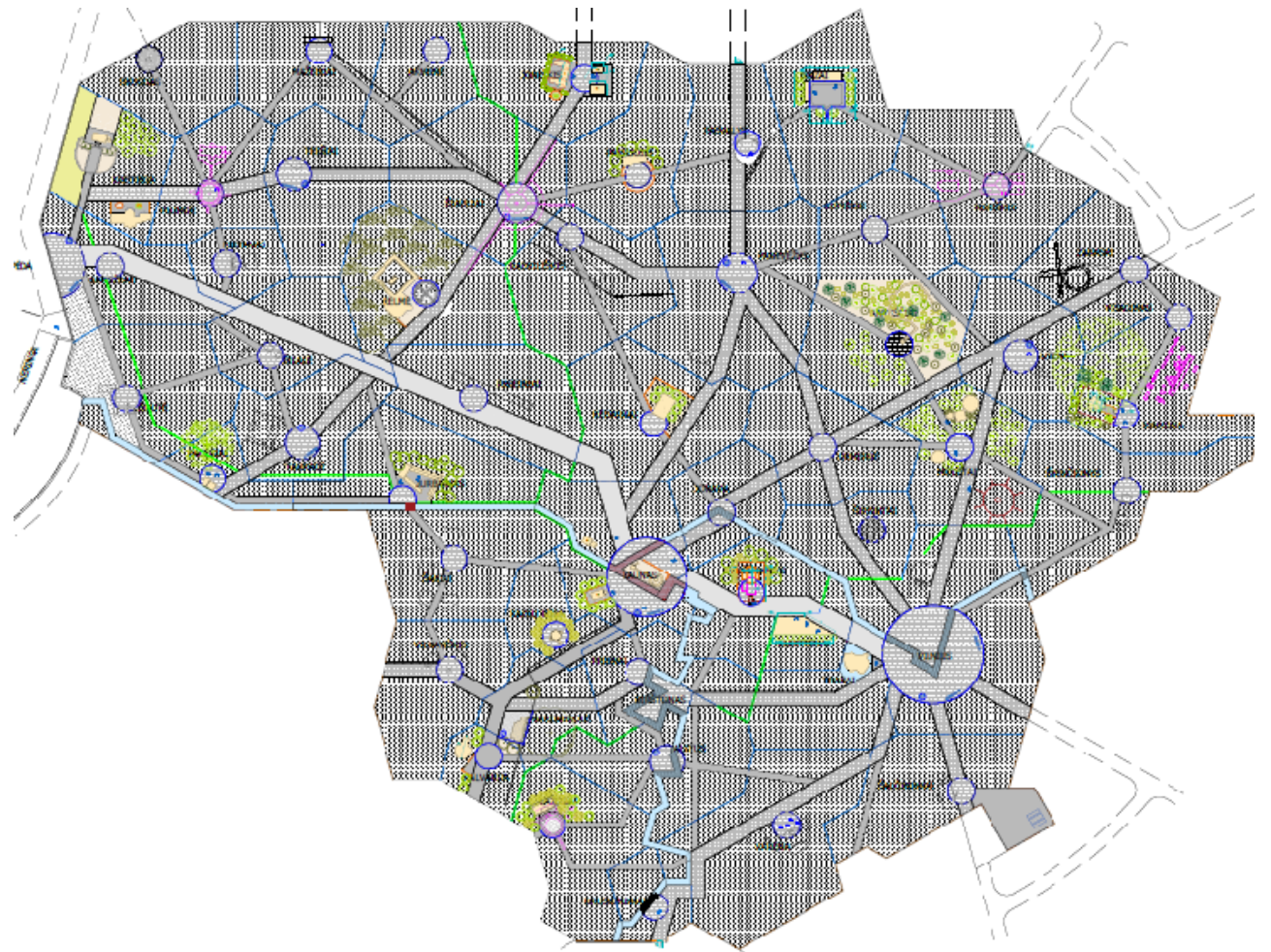
- įkuriamas miniatiūrų parkas "Mini Lietuva"
- sporto aikštynai, skate parkas
- pėsčiųjų dviračių takai

Bendras plotas – 13 ha

1. **Formuojamas parko (Lietuvos) paviršius ir esanti infrastruktūra**
2. Lietuvos savivaldybės pritarė projekto idėjai ir numatė pastatus, kurių miniatiūros bus šiame parke.
3. Parengtas investicijų projektas LIETUVĄ REPRESENTUOJANČIO „MINI LIETUVA“ PARKO ĮRENGIMAS, rengiama techninio projekto dalis, sprendžianti miniatiūrų išdėstymą

Parke bus galima aplankyti visą Lietuvą, susipažinti su kiekviena savivaldybe – ateityje bus įrengti miestų pastatų maketai

Objektas aktualus visoms Lietuvos savivaldybėms



# Jašiūnų dvaro sodybos rūmai

Šalčininkų r. savivaldybė



# Trakų salos pilis

Trakų r. savivaldybė



# Užugirio (Prezidento A. Smetonos) dvaro sodyba

Ukmergės r. savivaldybė



# Lietuvos Elektrinė

Elektrėnų r. savivaldybė



# „MINI LIETUVA“ parko svarba Lietuvai

Palyginimui: Mini-Europe  
(Belgija) 1989 m.

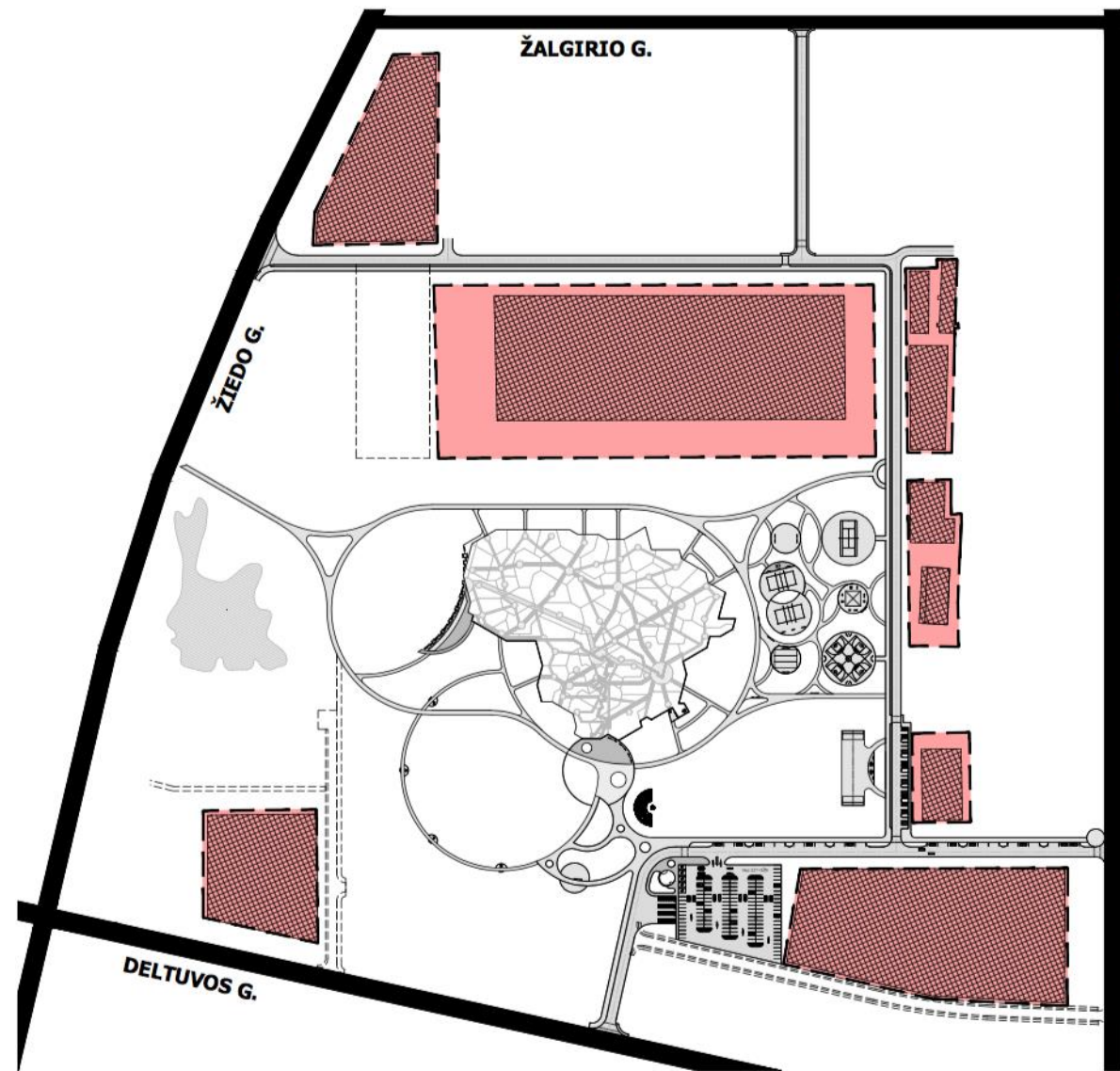
- Miniatiūrų skaičius: 350
- Lankytojų metinis skaičius:  
350 tūkst./metus


<https://www.365.be/en/attractions/recreatif-parcs-a-themes-recreatifs-brussels-mini-europe/>





# Verslui siūloma teritorija

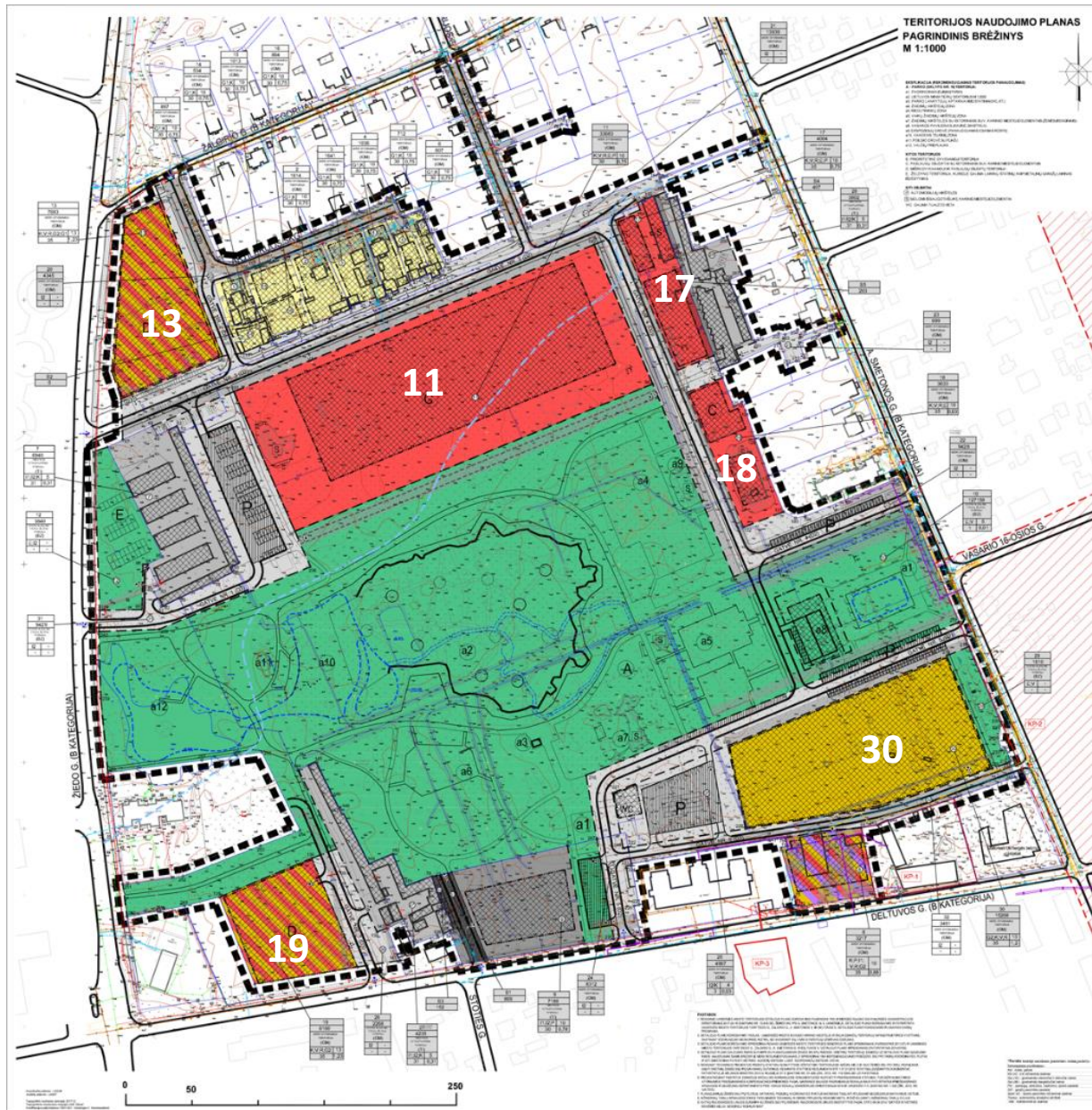


 - 7,3 ha verslo vystymo zona  
13 ha rekreacijos zona

Įrengiama 2021 m.:

- Susiekimo komunikacijos
- Inžinerinė infrastruktūra

Parengtas teritorijos detalusis planas



#### PAGRINDINĖS ŽEMĖS NAUDOJIMO PASKIRTIS, BŪDAI

PAGRINDINĖ ŽEMĖS NAUDOJIMO PASKIRTIS	ŽEMĖS NAUDOJIMO BŪDAI	INDEKSAS <sup>1</sup>	ŽYMĖJIMAS PLANE <sup>2</sup>
KITOS PASKIRTIES ŽEMĖ	DAUGIABUČIŲ GYVENAMŲJŲ PASTATŲ IR BENDRABUČIŲ TERIT.; KOMERCINĖS PASKIRTIES OBJEKTŲ TERITORIJOS; VISUOMENINĖS PASKIRTIES TERITORIJOS; REKREACINĖS PASKIRTIES TERITORIJOS	G2,K,V,R	
	KOMERCINĖS PASKIRTIES OBJEKTŲ TERITORIJOS; VISUOMENINĖS PASKIRTIES TERITORIJOS; REKREACINĖS PASKIRTIES TERITORIJOS; ATSKIRŲJŲ ŽELDYNŲ TERITORIJOS <sup>3</sup>	K,V,R,E	
	KOMERCINĖS PASKIRTIES OBJEKTŲ TERITORIJOS; PRAMONĖS IR SANDĖLIAVIMO OBJEKTŲ TERITORIJOS; INŽINERINĖS INFRASTRUKTŪROS OBJEKTŲ TERITORIJOS; VISUOMENINĖS PASKIRTIES TERITORIJOS; REKREACINĖS PASKIRTIES TERITORIJOS; DAUGIABUČIŲ GYVENAMŲJŲ PASTATŲ IR BENDRABUČIŲ TERIT. <sup>4</sup>	K,P,I,V, R,G2	
	KOMERCINĖS PASKIRTIES OBJEKTŲ TERITORIJOS; VISUOMENINĖS PASKIRTIES TERITORIJOS; REKREACINĖS PASKIRTIES TERITORIJOS; DAUGIABUČIŲ GYVENAMŲJŲ PASTATŲ IR BENDRABUČIŲ TERIT.	K,V,R,G2	

Sklypas Nr.11 - 3,3683 ha

Sklypas Nr.17 - 0,4004 ha

Sklypas Nr.18 - 0,3633 ha

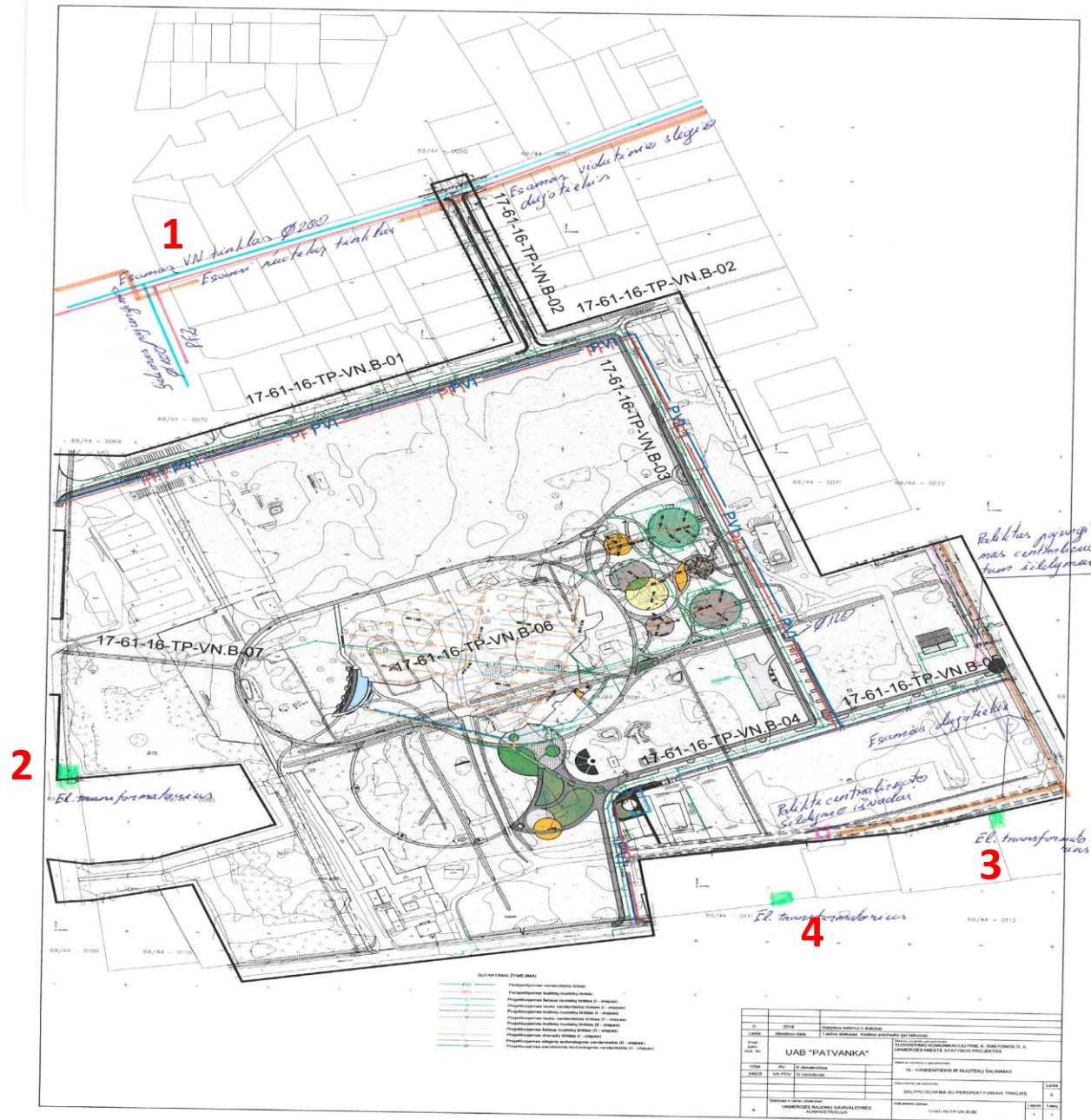
Sklypas Nr.13 - 0,7683

Sklypas Nr.19 - 0,6100

Sklypas Nr.30 - 1,5208 ha

# Inžinerinė infrastruktūra

- 1 – vidutinio slėgio dujotiekis, esami vandens nuotekų tinklai ir galimi prisijungimai
- 2 – elektros transformatorius
- 3 – paliktas įvadas centralizuotam šildymui, dujotiekis, elektros transformatorinė
- 4 – elektros transformatorius, paliktas įvadas centralizuotam šildymui





ATSAKINGA VIEŠOJI IR PRIVAČIOJI PARTNERYSTĖ

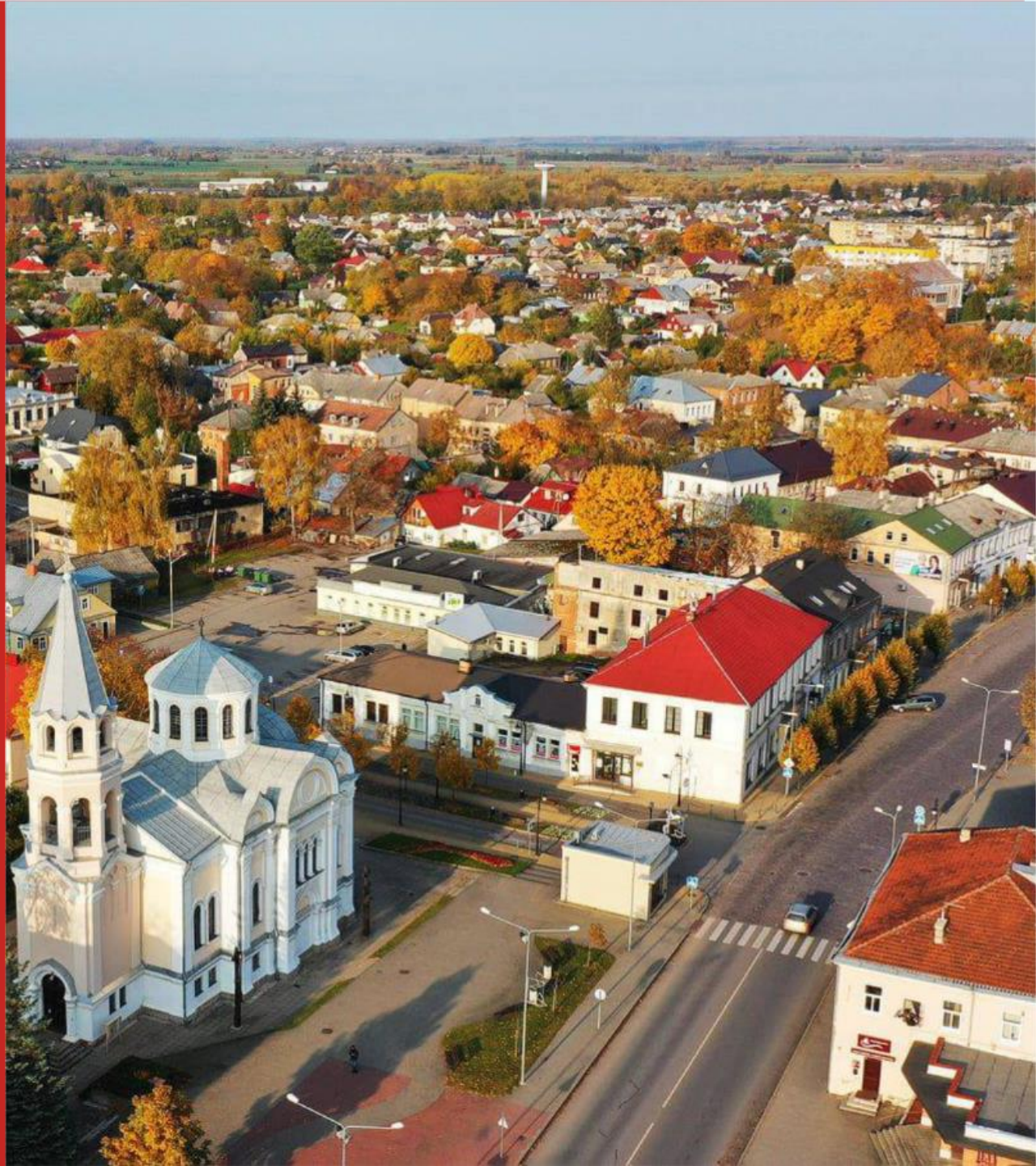
-

# leškomi privatūs investuotojai į Ukmergės miesto buvusio karinio miestelio teritorijos vystymą

- Visos teritorijos vystymas
- Verslo zonų vystymas (netarši gamyba, aukštos pridėtinės vertės paslaugos, turizmo sektorius: viešbutis, SPA, konferencijų salės)
- Nekilnojamo turto (gyvenamoji mažaaukštė statyba/ komerciniai pastatai)

Detaliau su projektu galima susipažinti Ukmergės rajono savivaldybės svetainėje:

[WWW.UKMERGE.LT/KARINIO-MIESTELIO-PROJEKTAS/](http://WWW.UKMERGE.LT/KARINIO-MIESTELIO-PROJEKTAS/)





**Kontaktinis asmuo - Rima Boškevičienė**

Strateginės planavimo, investicijų ir verslo plėtros skyriaus vedėjo pavaduotoja

Tel. Nr. +37065653117

El. paštas: [r.boskeviciene@ukmerge.lt](mailto:r.boskeviciene@ukmerge.lt)