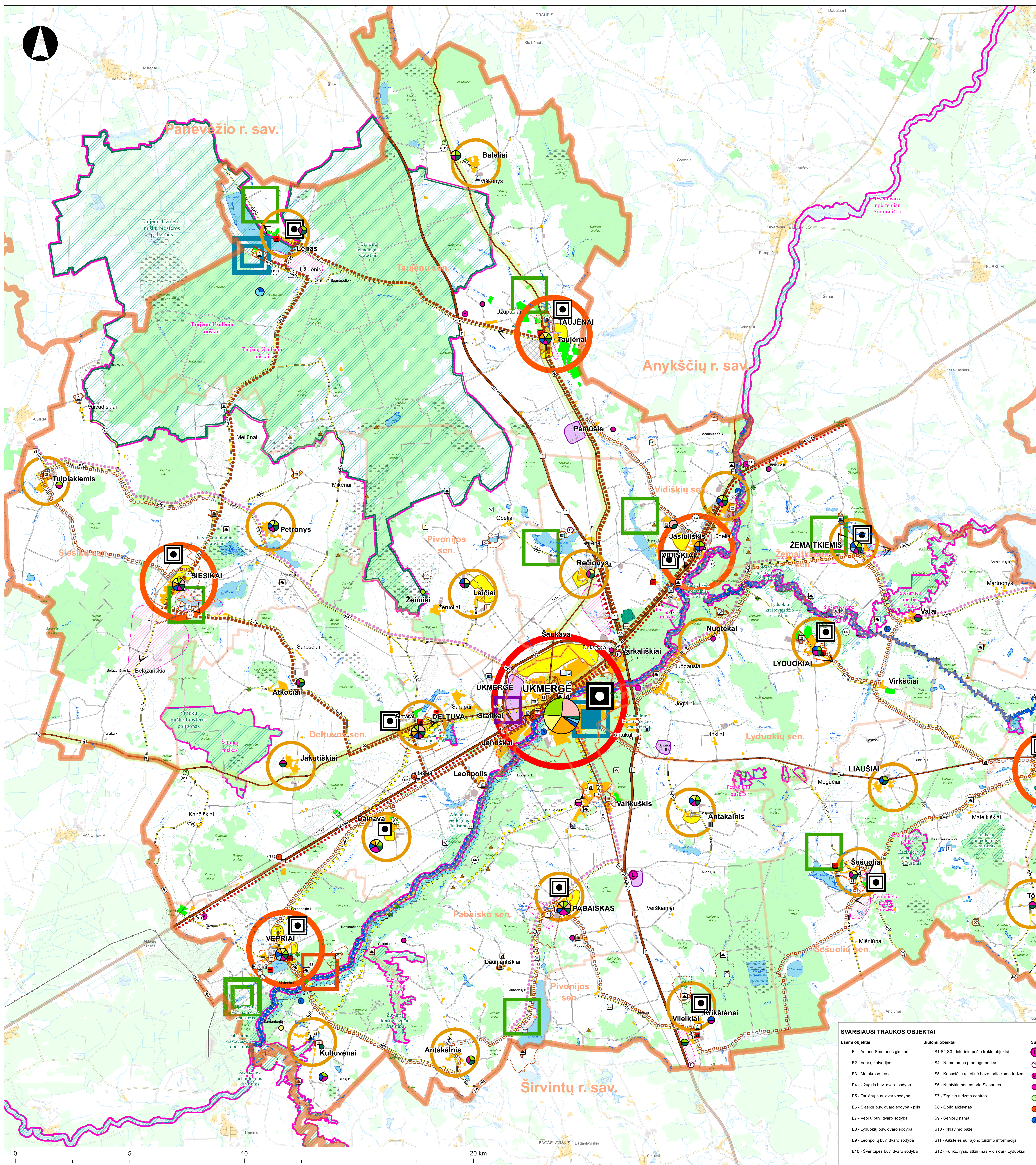


UKMERGĖS RAJONO SAVIVALDYBĖS TERITORIJOS BENDRASIS PLANAS BENDRŲJŲ SPRENDINIŲ FORMAVIMAS

TERITORIJOS VYSTYMO KONCEPCIJA I ALTERNATYVA M 1:50 000

Sutartiniai žymėjimai

<ul style="list-style-type: none"> Rajonų ribos Ukmergės miesto riba Seniųjų ribos Miestelių ribos Vandens telkiniai Pelkės, pelkėtos vietos Miški Sodai Užstatytos gyvenamosios teritorijos Pramoninės teritorijos kapinės Upės, upeliai 	<ul style="list-style-type: none"> Magistraliniai keliai Krašto keliai Rajoniniai keliai Vatinės reikšmės keliai Elektrinės tiekimo ortinės linijos Suprojektuota elektros tiekimo ortinė linija Geležinkelis 	<ul style="list-style-type: none"> KULTŪROS PAVELDO OBJEKTAI Archeologijos objektai Senosios miesto vietos Senovės gyvenvietės Pilikalniai Dvarvietės Pilkapiai, pilkapijai Statinii kompleksai ir statiniai Sakraliniai statiniai, kompleksai Dvarų sodijos, dvarų sodijų fragmentai Kiti statiniai ir kompleksai Etnografinės sodijos Kiti kultūros paveldo objektai Mitologiniai objektai, vietos Atminys Laikdijimo vietos Urbanistinio paveldo vietovės Memorialiniai objektai Išnykusių vietos
<ul style="list-style-type: none"> SAUGOMOS IR KITOS SVARBIOS TERITORIJOS, OBJ. Miestelių bei kitų kraštovaizdžio elementų apsaugos zonos Kultūros paveldo objektų teritorijos Kultūros paveldo objektų apsaugos zonos Buveinių apsaugai svarbios teritorijos (Natura 2000) Paukščių apsaugai svarbios teritorijos (Natura 2000) Draustiniai, biosferos poligonai Gaminio karkas teritorijos Gamtos paveldo objektai 	<ul style="list-style-type: none"> TURISTINĖS TRASOS Nacionalinės turistinės trasos Nacionalinė autoturizmo trasa Nacionalinė dviračių turizmo trasa Esamos vietinės turistinės trasos Esama turistinė trasa "Dviračių žiedas" Esama turistinė trasa "Šventosios linkas" Istorinio Varšuvos-Sankt-Peterburgo traktas Vandens turizmo trasa Silomoms vietinėms turistinėms trasoms Siloma vidaus autoturizmo trasa Siloma pramoninio iškavimo trasa Reikšmingos trasos panoramų apžvalgai Ukmergės miesto apžvalgos ruožas Naudingųjų iškasenų telkiniai Durpės Gėlavandėnė klintis Molis Smeilės, žvyras Naudojami naudingųjų iškasenų telkiniai 	<ul style="list-style-type: none"> KITI ERDVINĖS STR. SAVITUMUI SVARBŪS OBJ. Bažnyčios Pastatai Etnoarchitektūros fragmentai Miško vieta Ypatingi krateriai
<ul style="list-style-type: none"> PLĖTROS TERITORIJOS Prioritetinės plėtros gyvenamosios zonos Pramonės zonos 		<ul style="list-style-type: none"> ADMINISTRACINIAI IR FUNKCINIAI CENTRAI / SVARBIAUSI OBJEKTAI SAVIVALDYBĖS CENTRAS, II LYGMENS "B" KATEGORIJOS PLĖTJAMAS REGIONINIS CENTRAS PAGRINDINIAI URBANISTINIAI CENTRAI - PRIORITETINĖS PLĖTROS CENTRAI PAGALBINIAI URBANISTINIAI CENTRAI, PALAIKOMOJO VYSTYMO REZIMO CENTRAI PRAMONĖS, LOGISTIKOS, VERSLŲ CENTRAI REKREACIJOS CENTRAS - PRAMŪKŲ KOMPLEKSAS REKREACIJOS CENTRAI - POILSIO ZONOS ISTORINIS KULTŪRINIS CENTRAS - UKMERGĖS SENAMIESTIS ISTORINIS KULTŪRINIS CENTRAS - LIETUVOS PREZIDENTO ANTANO SMETONOS TEVIŠKIS IR DVARAS VEPRIŲ KALVARIJOS - SAKRALINIS CENTRAS RAJONO SAVITUMĄ SUDARANTYS URBANISTINIAI CENTRAI Didelė rajono savitumą išryškinančių objektų koncentracija Vietiniai centrai išryškinantys rajono savitumą Centras atspindintis sovietinio laikotarpio paveldinį planavimą

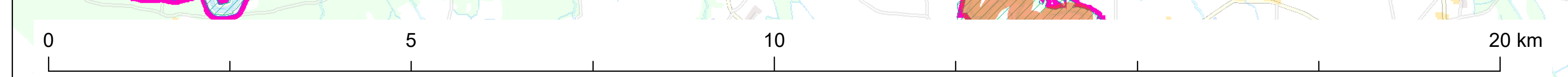


SVARBIAUSI TRAUKOS OBJEKTAI

- | | |
|---|--|
| <ul style="list-style-type: none"> E1 - Antano Smetonos giminė E2 - Veprių kalvarijos E3 - Motokrosio trasa E4 - Užgirių buv. dvaro sodija E5 - Taujėnų buv. dvaro sodija E6 - Šeikių buv. dvaro sodija - pils E7 - Veprių buv. dvaro sodija E8 - Lyduokių buv. dvaro sodija E9 - Leonopolio buv. dvaro sodija E10 - Šventųjų buv. dvaro sodija | <ul style="list-style-type: none"> S1 - Antano Smetonos giminė S2 - Antano Smetonos giminė S3 - Istorinio patalpo traktas S4 - Numatomas pramonės parkas S5 - Kopūstelių raketinė bazė, pritaikoma turizmui S6 - Nuotykių parkas prie Siesarės S7 - Žirginio turizmo centras S8 - Golfo aikštynas S9 - Serpėnų namai S10 - Inkavimo bazė S11 - Aikštėlis su rajono turizmo informacija S12 - Funkc. ryšio aikštė Vidiškiai - Lyduokiai |
|---|--|

Socialinės-kultūrinės aplinkos objektų pasiskirstymas gyvenamosiose vietovėse

- Logistikos pastatai, kompleksai
- Esami kaimo aptarnavimo objektai, poliso ir stovėjimo aikštės
- Numatomi kaimo aptarnavimo objektai
- Numatomos 1 klasės poliso ir stovėjimo aikštės
- Numatomos 2 klasės poliso ir stovėjimo aikštės
- Panaudojami istoriniai kaimo aptarnavimo objektai
- Vandens turizmo aptarnavimo punktai
- Socialinės rūpybos įstaigos
- Sveikatos priežiūros įstaigos
- Išmokytinio ugdymo įstaigos
- Mokyklos
- Kultūros centras, jo filialai
- Muziejai
- Kaimo bendruomenės
- Bibliotekos



KTU Architektūros ir statybos institutas Kaimo architektūros ir statybos institutas		UKMERGĖS RAJONO SAVIVALDYBĖS TERITORIJOS BENDRASIS PLANAS BENDRŲJŲ SPRENDINIŲ FORMAVIMAS	
Arch. Nr. 2017-03 Arch. Nr. 2017-03 Arch. Nr. 2017-03	2017-03 2017-03 2017-03	BENDRŲJŲ SPRENDINIŲ FORMAVIMAS TERITORIJOS VYSTYMO KONCEPCIJA I ALTERNATYVA M 1:50 000	Brėž. Nr. K-1 1 1 2017-03